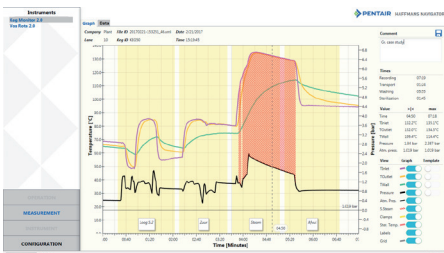


HAFFMANS KEG MONITOR 2.0

GROLSCH BRAUEREI, HOLLAND

PRAXISBEISPIEL



PC-Software macht Abweichungen sichtbar

ECKDATEN

Kunde

Koninklijke Grolsch N.V.
Gegründet 1615
Seit 2016 Teil der Asahi Europe Ltd.

Standort

Enschede, Holland

Eingesetztes

Equipment
Keg Monitor 2.0 zur
Überwachung von
10 Keg-Abfülllinien

Domingo Jans,
Grolsch-Verpackungs-
spezialist



DORT MESSEN, WO ES DARAUF ANKOMMT

Grolsch ist in mehr als 160 Staaten aktiv und bekannt schon allein durch ihre markante grüne Bügelverschlussflasche. Aber auch das Fassbier ist für Grolsch ein wichtiger Erfolgsfaktor. Daher muss jedes Keg, welches das Betriebsgelände in Enschede, Holland, verlässt, Bier enthalten, das den hohen Qualitätsanforderungen von Grolsch entspricht. Zu diesem Zweck kontrolliert und validiert die Grolsch-Brauerei ihre zehn Abfülllinien mit dem Haffmans Keg Monitor 2.0.

Jegliche Abweichung wird sofort erkannt

Bei der Keg-Abfüllung ist maximale Sicherheit bei gleichzeitig minimalem Energie- und Medienaufwand nur dann zu erreichen, wenn der gesamte Füllprozess regelmäßig überwacht und gesteuert wird. In diesem Einsatzgebiet hat sich der Keg Monitor von Pentair Haffmans weltweit bewährt.

Das mobile Stand-alone-System wird auf die zu prüfende Linie gestellt und läuft mit den anderen Kegs durch die Reinigungsanlage. So gelangt es zum relevanten Reinigungs- oder Füllkopf, wo es einmal pro Sekunde die Parameter der Laugen- und Säurenreinigung sowie der Dampfsterilisation aufzeichnet. Und zwar genau da, wo es darauf ankommt – im Keg selbst.

Der Keg Monitor misst als Funktion der Zeit die Temperatur des ein- und ausströmenden Reinigungsmediums, die Wandtemperatur des Kegs sowie den Druck im Keg. Darüber hinaus registriert der Keg Monitor die Position des Kegs während des Reinigungsprozesses.

Überzeugende Argumente auch für Grolsch-Verpackungsspezialist Domingo Jans: „Wir haben den Keg Monitor von Pentair Haffmans gekauft, um die Keg-Reinigung zu kontrollieren und

die Performance unserer zehn Abfülllinien zu validieren. Wir sehen jegliche Abweichung sofort in der Software des Keg Monitors und können entsprechend gegensteuern.“

Sehr leicht zu bedienen

Jans bestätigt, dass der Keg Monitor, Typ KEG 2.0 intuitiv zu bedienen ist: „Der Keg Monitor ist sehr einfach in der Handhabung. Nach einer kurzen Einführung und einem einmaligen Training kann man das System vollständig nutzen.“

Nachdem der Keg Monitor einen Zyklus beendet hat, werden die Messwerte des Keg Monitors drahtlos auf einen so genannten Handy- Charger übertragen und zwischengespeichert. Später werden alle Messdaten vom Handy- Charger ausgelesen und am PC ausgewertet. „Wir sammeln die Daten in einem SharePoint und jeder, der den Zugang und die Software auf seinem Laptop hat, kann die Daten und die Graphiken abrufen“, so Jans. „Bei Fragen können wir die Messwerte auch jederzeit mit den Spezialisten von Pentair Haffmans diskutieren und unsere Prozesse so weiter optimieren.“

Konkret Kosten gesenkt

Die Brauerei Grolsch erhält so nicht nur die Sicherheit, dass ihre Kegabfüllung und -reinigung validiert ist. Sondern sie generiert gleichzeitig wertvolle Informationen für eine potenzielle Optimierung, wie Jans mit einem Praxisbeispiel unterstreicht: „Wir haben mit dem Keg Monitor festgestellt, dass wir den gesamten Abfülltag mit nur einer Laugenreinigung zuverlässig absichern können anstatt die Lauge mehrmals am Tag zu erneuern, wie wir es früher gemacht haben. Das senkt den Laugen- und Energieverbrauch natürlich erheblich – und spart damit bares Geld.“

HAFFMANS BV

P.O. BOX 3150 NL-5902 RD VENLO, NETHERLANDS NLVENMARKETING@PENTAIR.COM WWW.FOODANDBEVERAGE.PENTAIR.COM

All Pentair trademarks and logos are owned by Pentair. All other brand or product names are trademarks or registered marks of their respective owners. Because we are continuously improving our products and services, Pentair reserves the right to change specifications without prior notice.

Pentair is an equal opportunity employer.

case_study_haffmans_keg_monitor_2.0_de_1806 © 2018 All Rights Reserved.