

HAFFMANS CAS CO₂ ANALYSIS SERVICE

PRODUKTINFORMATION



ALLGEMEINE PRODUKTINFORMATION

Produktqualität und Produktsicherheit sind besonders wichtig in der Getränkeindustrie. Jedes Getränk muss frei von schädlichen Inhaltsstoffen sein, die dem Konsumenten schaden oder den Geschmack, Geruch und/oder die Haltbarkeit des Produkts negativ beeinflussen. Da Produkte häufig mit rückgewonnenem oder zugekauftem CO₂ versetzt werden, ist es sehr wichtig, das CO₂ regelmäßig auf unerwünschte Schadstoffe zu überprüfen. Im Falle von rückgewonnenem CO₂ gibt diese Analyse auch Aufschluss über die Leistung der CO₂-Rückgewinnungsanlage.

Nach Auftragseingang erhalten Sie spezielle Pentair-Haffmans-Probenahmebeutel sowie eine Probenahmeanleitung. Nach Erhalt sollten die Beutel mit größter Sorgfalt und den Anweisungen entsprechend befüllt und an Pentair Haffmans zurückgeschickt werden. Innerhalb von 5 Arbeitstagen wird ein objektives Ergebnisprotokoll erstellt und an Sie verschickt. Das Ergebnisprotokoll spezifiziert die gemessenen Konzentrationen und vergleicht diese mit Erfahrungswerten anderer Kunden. Sollte die Konzentration zu hoch sein, werden Sie gebeten, sich mit der Service-Abteilung für CO₂-Systeme von Pentair Haffmans in Verbindung zu setzen. Auf diese Weise kann ein schneller Rundum-Service geboten werden.

VORTEILE

- Optimale Produktüberwachung
 - Bestätigung der CO₂-Qualität
 - sehr niedrige Nachweisgrenzen
 - Nachweis unerwünschter Verbindungen
 - objektive Messung
- Überprüfung der CO₂-Rückgewinnungsanlage
- Know-how-Center für CO₂

HAFFMANS CAS

CO₂ ANALYSIS SERVICE

PRODUKTINFORMATION

TECHNISCHE DATEN

Sulfidkomponenten

Wasserstoffsulfid (H₂S)
Carbonylsulfid (COS)
Dimethylsulfid (DMS)

Alkohole

Methanol
Ethanol
1-Propanol
Iso-Butanol
2-Methyl-1-Butanol
3-Methyl-1-Butanol

Organische Verbindungen

Acetaldehyd
Azeton
Ethylacetat
Ethyl-Propionat
Iso-Amylacetat
Ethylcapronat

Aromate

Benzin
Toluen

Die CO₂-Proben werden mit einem Gaschromatographen mit Massenspektrometer analysiert.

Gaschromatographische Nachweisgrenze

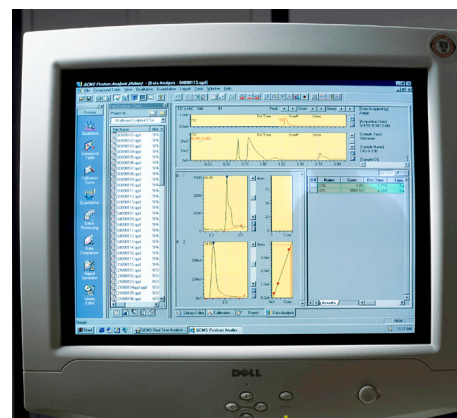
Alkohole	1 ppb w/w
Organische Verbindungen	1 ppb w/w
Aromate	1 ppb w/w
H ₂ S	20 ppb w/w
COS	10 ppb w/w
DMS	1 ppb w/w

LIEFERUMFANG

- Probenahmebeutel
- Probenahmeanleitung
- Versandinformation
- Ergebnisprotokoll nach Analyse der Probe

OPTIONAL

- CO
- CH₄
- NO_x
- NH₃



HAFFMANS BV

P.O. BOX 3150 NL-5902 RD VENLO, NETHERLANDS WWW.HAFFMANS.NL

All Pentair trademarks and logos are owned by Pentair, Inc. All other brand or product names are trademarks or registered marks of their respective owners. Because we are continuously improving our products and services, Pentair reserves the right to change specifications without prior notice.

Pentair is an equal opportunity employer.

CAS D-4/12 © 2012 Pentair, Inc. All Rights Reserved.

