

HAFFMANS OptHaze-i IN-LINE TURBIDITY METER

INFORMATIONS GÉNÉRALES

Dans l'industrie de la bière et des boissons, la turbidité est un facteur déterminant de la qualité d'une boisson. C'est aujourd'hui un critère d'acceptation pour les consommateurs. Il est particulièrement important de contrôler et mesurer en permanence la turbidité pendant la production.

Le turbidimètre en ligne, de type OptHaze-i, mesure la lumière diffuse causée par les particules et comprend les dernières normes de la MEBAK (Mittleeuropäische Brautechnische Analysekommision):

- Angle de mesure de 90°
- Lumière rouge 650 ± 30 nm pour éliminer la plupart des effets de couleur de la boisson
- Norme d'étalonnage Formazin

Les particules de taille inférieure à 1 µm, comme les rotéines, entraînent principalement la diffusion de la lumière à un angle inférieur à 90° et sont mesurées avec un capteur à 90°. Les particules supérieures à 1 µm, telles que la diatomée, la levure de bière et la pulpe de fruit entraînent principalement la diffusion frontale de la lumière. Pour augmenter l'expressivité de la mesure de turbidité, un deuxième capteur mesure la lumière diffusée frontalement sous un angle de 25°.

Le turbidimètre en ligne peut être installé n'importe où dans le procédé, à des endroits où déterminer la turbidité est important pour la qualité de la boisson. La sonde de turbidité est fabriquée conformément à la directive européenne sur l'hygiène et les recommandations de conception du EHEDG. Vous pourrez facilement l'installer sur un raccord de procédé Varivent® et l'utiliser en tant que capteur intelligent prêt à l'emploi, étalonné dans une plage comprise entre 0 et 20 EBC. Idéale pour une prise de mesure simultanée de la turbidité à 90° et 25°, l'unité de commande conviviale est disponible en deux versions, à montage sur panneau ou sur place. Vous pourrez de plus connecter 2 sondes de turbidité maximum à chaque unité de commande.



AVANTAGES

- **Rentabilité**
 - un instrument pour plusieurs types de produit, réduction des coûts d'investissement
 - aucune maintenance
- **Comparabilité du résultat de la mesure, corrélation avec un turbidimètre de laboratoire, type VOS Rota 90/25 et avec la plupart des turbidimètres de laboratoire comprenant la norme MEBAK**

APPLICATIONS

- **En ligne, emplacements essentiels de la conduite de production où déterminer la turbidité des boissons est nécessaire**

HAFFMANS OptHaze-i

IN-LINE TURBIDITY METER

CARACTÉRISTIQUES TECHNIQUES

UNITÉ DE COMMANDE

Alim. électrique

85-264 V 50-60 Hz (24 V CC en option)

Dimensions

200 X 200 X 80 (LxHxP mm)

Montage

Montage mural/sur panneau

SONDE DE TURBIDITÉ

Diamètre de la conduite

> DN 40

Raccord de procédé

Varivent®

Dimensions

200 x 90 (LxP mm)

PLAGE DE MESURE

Plage de mesure

0,00 - 500,00 EBC (Étalonnage standard 0 à 20 EBC)

Unités de mesure

EBC, ASBC, Helm, FTU

Longueur d'onde

650 + 30 nm

Couleur de la bière

Max. 50 EBC

Résolution

0,01 EBC

Angle de mesure

90° et 25°

Température de procédé

Mesure

Produit -5 à 100 °C

alentours -5 à 60 °C

Nettoyage -5 à 130 °C

Pression de procédé

Max. 16 bar(e)/232 psi

Capacité de mémoire

jusqu'à 999 mesures avec capacité de création de tendance

Nombre de courbes d'étalonnage

7

Degré de protection

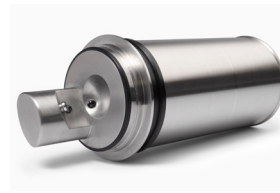
IP 67

CONTENU DE LA LIVRAISON

- Unité de commande
- Câble E/S pour sortie analogique
- Kit de montage mural pour l'unité de commande
- Kit Logiciel (CD + câble RS)
- Sonde de turbidité
- Gobelet gradué avec joint torique de rechange pour le raccord Varivent®
- Câble d'alimentation secteur
- Câble de communication avec la sonde
- Manuel d'utilisation

OPTIONS

- Deuxième sonde de turbidité
- **NOUVEAU: MODULE D'INTERFACE HAFFMANS CONNECT+**
Connecte les instruments Haffmans QC à tous les API modernes avec les normes suivantes:
PROFIBUS DP, PROFINET, EtherNet/IP, IoT ready!
- Kit de montage conduite/sonde de l'unité de commande (DN 40- DN 125)
- Boîtier en ligne avec raccords Varivent®, regards de contrôle et étriers pour la sonde de turbidité (dimensions des tuyaux à préciser au moment de la demande d'informations)
- Liquide d'étalonnage, type Formazin 500 ml, 1000 EBC
- Liquide d'étalonnage, type AEPA 200 m, disponible en diverses normes
- Certificat de mesure



Sonde de turbidité



HAFFMANS B.V.

P.O. BOX 3150, 5902 RD VENLO, NETHERLANDS WWW.FOODANDBEVERAGE.PENTAIR.COM

All Pentair trademarks and logos are owned by Pentair. All other brand or product names are trademarks or registered marks of their respective owners. Because we are continuously improving our products and services, Pentair reserves the right to change specifications without prior notice.

Pentair is an equal opportunity employer.

haffmans-opt haze-i-2142-fr ©2021 Pentair, All Rights Reserved.

