

DIE NEUE SÜDMO VENTILBAUREIHE **RV SOLID** **TELLERRÜCKSCHLAGVENTILE**

HERAUSFORDERUNG

In hygienischen Produktionsvorgängen gibt es Prozesssituationen bei denen Durchfluss nur in einer Richtung erwünscht ist. Rückflüsse nach dem Abstellen von Pumpen oder in Versorgungsleitungen gilt es zu verhindern.

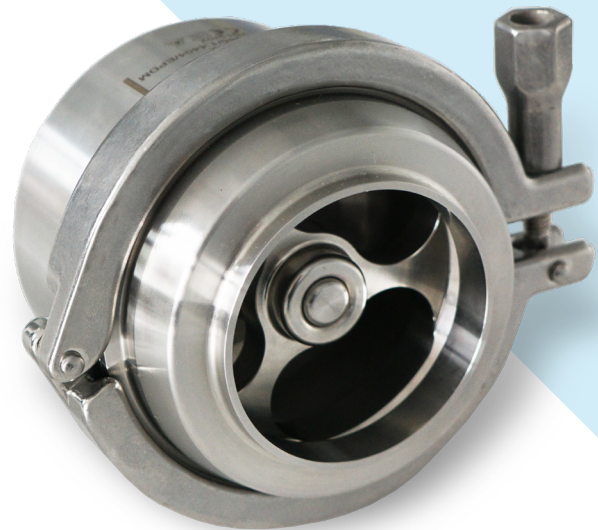
Die entsprechende Ventiltechnik muss dabei nicht nur robust gegenüber hohen Durchflüssen und Drücken sein, sondern auch mit üblichen CIP-Prozessen gut zu reinigen sein.

LÖSUNG

Mit den neuen RV SOLID Tellerrückschlagventilen von Südmö werden Rückflüsse in Rohrleitungen sicher verhindert.

Frontbündig dichtende O-Ringe, durchfluss-optimierte Querschnitte und eine exzellente Oberflächenbeschaffenheit ermöglichen eine besonders einfache und effiziente CIP-Reinigung. Die hygienegerechte Konstruktion wird zudem durch das 3A-Zertifikat bestätigt, so dass dieses Ventil auch in amerikanischen Molkereien eingesetzt werden kann. Durch die besonders robuste Ausführung ist das Ventil auch den schwierigsten Prozessbedingungen gewachsen.

RV SOLID setzt somit den Benchmark für Tellerrückschlagventile in der hygienischen Prozessindustrie.



KUNDENVORTEILE

- **Optimale Reinigbarkeit**
- **3A-Zulassung**
- **Robustes Design**
- **Einfache Wartung**



DIE NEUE SÜDMO VENTILBAUREIHE RV SOLID TELLERRÜCKSCHLAGVENTILE

TYPISCHE ANWENDUNGEN

- Rückflüsse nach dem Abstellen von Pumpen verhindern
- Rückflüsse von Medien in Versorgungsleitungen vermeiden

TECHNISCHE DATEN

Nennweiten

DN 10-150 / OD 0,5" - 6"

Material produktberührter Bereich

1.4404 (AISI 316L)

Betriebsdruck

10 bar (145 psi)

Produktberührte Oberflächen

Ra ≤ 0,8 µm

Produktberührte Dichtungen

EPDM (FDA/EG1935)

Optional FKM (FDA/EG1935)

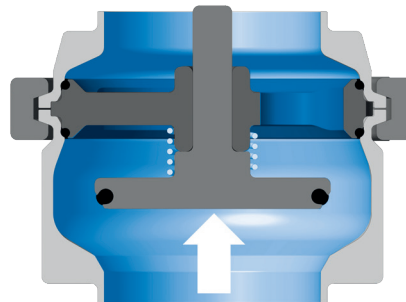
UNTER ANDEREM GEEIGNET FÜR FOLGENDE MEDIEN

Getränke

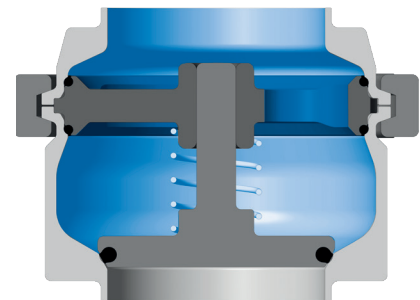
- Bier
- Spirituosen
- Wein
- Softdrinks
- Eistee
- Fruchtsäfte
- Wasser

Molkerei & Nahrungsmittel

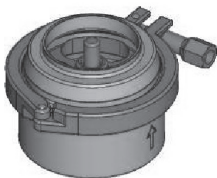
- Käse
- Joghurt
- Milch
- Molkeprodukte
- Suppen
- Gemüsepurees
- Tierfutter



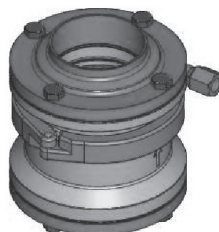
Ventilstellung: offen



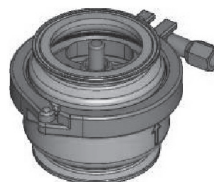
Ventilstellung: geschlossen



P745
Schweißende



P750
Zwischenspann



P760
Clamp



PENTAIR SÜDMO GMBH

INDUSTRIESTRASSE 7, 73469 RIESBÜRG, GERMANY INFO.SUEDMO@PENTAIR.COM WWW.FOODANDBEVERAGE.PENTAIR.COM

All Pentair trademarks and logos are owned by Pentair. All other brand or product names are trademarks or registered marks of their respective owners. Because we are continuously improving our products and services, Pentair reserves the right to change specifications without prior notice. Pentair is an equal opportunity employer.
rv-solid_1937_de © 2019 All Rights Reserved.